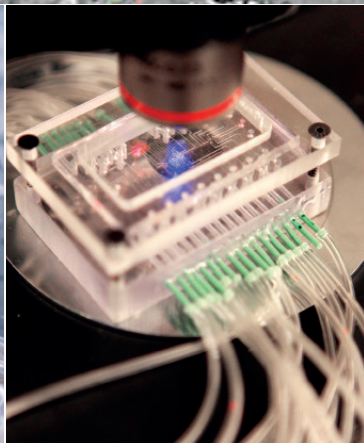


CATÓLICA
ESCOLA SUPERIOR
DE BIOTECNOLOGIA

PORTO



Mestrado Engenharia Biomédica

> Na interface da Engenharia com a Biotecnologia Médica
120 ECTS | Duração: 4 semestres

www.esb.ucp.pt

Mestrado Engenharia Biomédica



A Escola Superior de Biotecnologia da Universidade Católica Portuguesa (UCP), oferece um mestrado dirigido a estudantes licenciados e profissionais interessados em especializar-se em Engenharia Biomédica, desenvolvendo competências para um desempenho qualificado no setor.

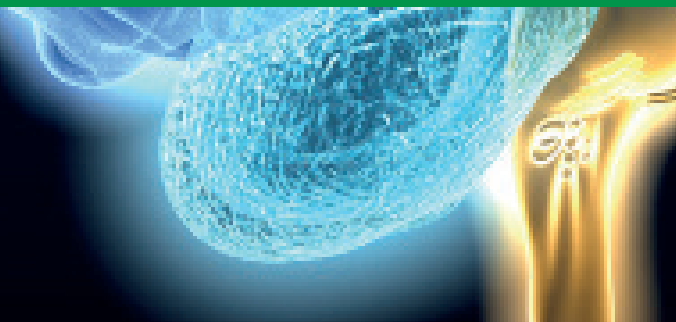
> Áreas de Estudo

O mestrado providencia formação transversal em temáticas da Engenharia Biomédica, como Biomateriais, Cultura Celular, Genética, Instrumentação ou Gestão Hospitalar. O Estágio/Tese e o Projeto de Engenharia Biomédica permitem uma aplicação integrada dos conhecimentos adquiridos.

> Funcionamento

Este mestrado tem o seguinte horário de funcionamento: 2ª a 6ª feira das 17h30 às 22h e sábados das 9h às 13h. Algumas unidades curriculares opcionais poderão não de-correr dentro deste horário.

Na unidade curricular estágio/tese, os alunos têm a possibilidade de efectuar um semestre de estudo fora do País, ao abrigo do programa ERASMUS. Alternativamente, o estágio pode ter lugar em empresas ou organizações de I&D nacionais. Em qualquer caso, esse semestre proporciona uma experiência enriquecedora, quer a nível profissional, quer a nível pessoal.





> Destinatários & Seleção

Podem candidatar-se licenciados em áreas da Engenharia Biomédica ou afins, podendo ser admitidos outros perfis, com base na análise do currículo académico, científico ou profissional.

> Bolsas de Estudo

Para o acesso e frequência deste mestrado existem apoios sociais (Bolsas da DGES e da UCP), bolsas de mérito (que atingem 50% ou 100% de redução de propinas mediante regulamento próprio) e bolsas de empresas parceiras da ESB. Informações disponíveis online. Possibilidade de marcação de entrevista para estudo de caso (ee.bolsas@porto.ucp.pt).

> Condições Especiais

Os candidatos que tenham uma licenciatura pré-Bolonha ou uma pós-graduação na área podem solicitar a avaliação curricular que permita a creditação de unidades curriculares, reduzindo assim o tempo e custos associados ao curso.

UNIDADES CURRICULARES	Créditos
SEMESTRE I	
Biointerfaces e Comportamento Celular	5
Biomecânica	5
Eletrónica e Sinais	5
Metodologia da Investigação - Planeamento e Análise de Dados	5
Óptica e Radiações em Medicina	5
Opção I/Disciplina de Homogeneização (Optativa) (*)	5
SEMESTRE II	
Biomateriais II	5
Genética Molecular	5
Imagiologia	5
Instalações Hospitalares	5
Instrumentação	5
Opção II (*)	5
SEMESTRE III	
Gestão, Inovação e Marketing	5
Investigação Operacional e Inovação	5
Projecto de Engenharia Biomédica	15
Opção III (*)	5
SEMESTRE IV	
Estágio/Tese em Engenharia Biomédica	30

Algumas unidades curriculares, ou parte destas, poderão ser leccionadas em inglês.

(*) Escolher 5 ECTS em qualquer área de estudos oferecida pela Universidade Católica no Porto, sujeita a disponibilidade

CONTACTE-NOS

Coloque dúvidas, peça mais informação, marque reunião com o coordenador, visite-nos e conheça-nos melhor através dos nossos diversos canais:

Escola Superior de Biotecnologia da Universidade Católica Portuguesa

✉ Rua Diogo Botelho 1327, 4169-005 Porto ☎ 932 011 541 ou 930 589 867 📞 932 011 541

@ perguntas.esb@porto.ucp.pt 📘 catolicaportobiotecnologia ▶ biotecnacatolica

🐦 BiotecCatolica 📷 catolica.porto.biotecnologia 🌐 linkedin.com/school/esb-ucp

www.esb.ucp.pt